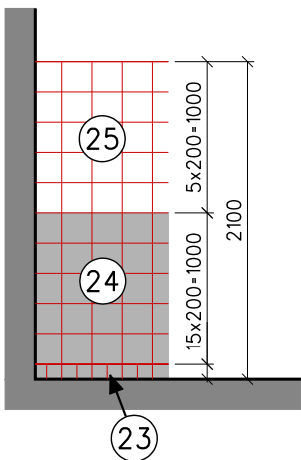


LEGENDA SANITÁRNÍCH PRVKŮ

VÝVLEKVA KERAMCKÁ ZÁVĚSNÁ S MŘÍŽÍ• NOSNÝ PRVEK SE ZABUDOVANOU NÁDRŽKOU, BATERIE NÁSTĚNNÁ PÁKOVÁ S PRODLOUŽENOU HUSÍČKOU

UKÁZKA SKLADBY OBKLADU m.č. 207



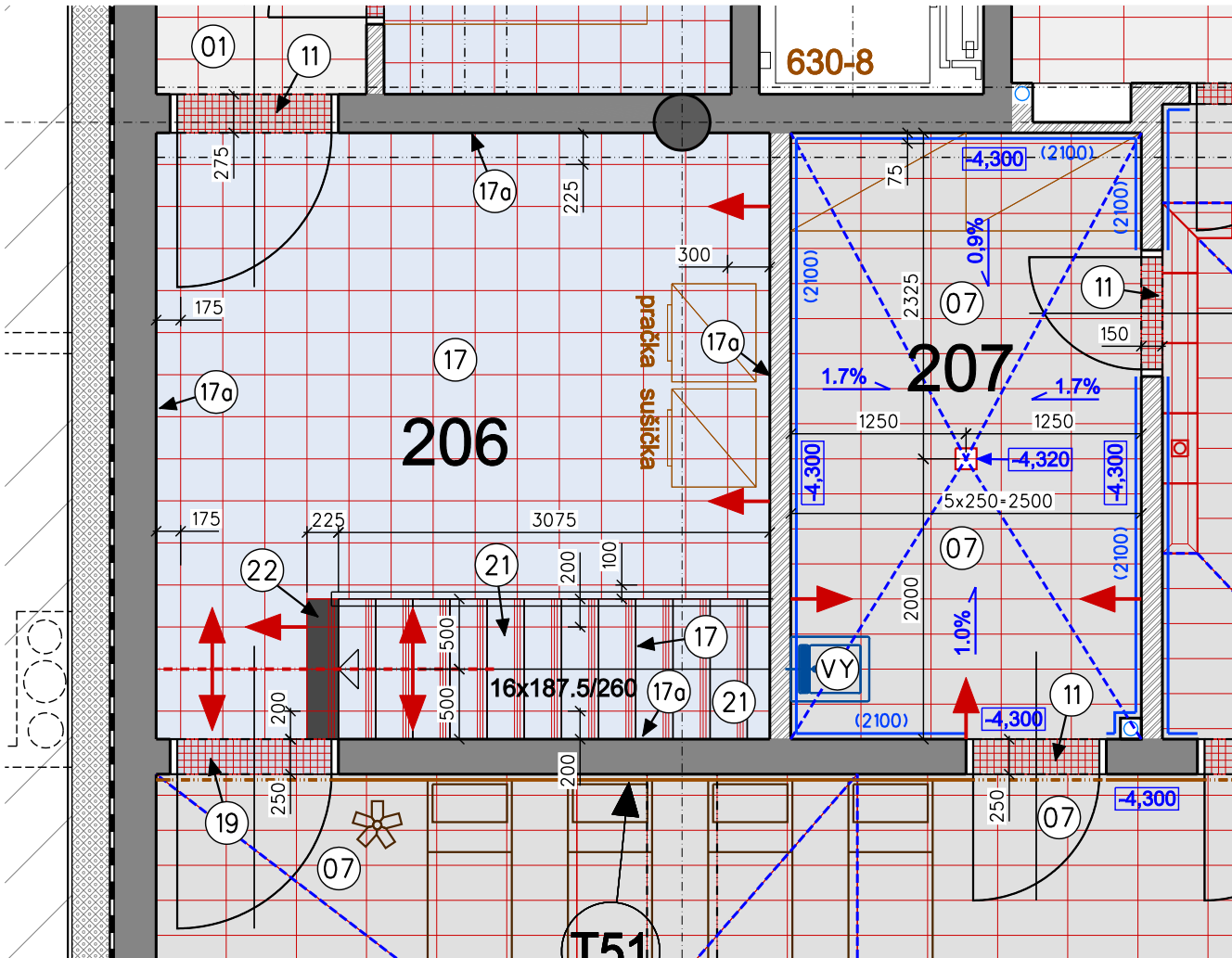
POZNÁMKY:

- SPÁRY KERAMICKÝCH OBKLADŮ A DLAŽEB tl.2-6 mm, BARVA SPÁRY PODLAH STŘEDNÍ ŠEDÁ, BARVA SPÁRY OBKLADŮ ŠEDO-STŘÍBRNÁ
- VOLNÉ UKONČENÍ KERAMICKÝCH OBKLADŮ BUDE PROVEDENO HLINÍKOVOU NEBO NEREZOVOU LIŠTOU PROFILU "L"
- PODKLADY PRO PLOCHY PODLAH MUSÍ BÝT VÝŠKOVĚ UPRAVENY TAK, ABY BYL ZARUČENÝ BEZBARIEOVÝ (BEZPRAHOVÝ) PROVOZ, A TO NA ZÁKLADĚ VYSPECIFIKOVANÝCH FINÁLNÍCH POVRCHŮ PODLAH (DLAŽBA, PVC, KOBEREK)
- PŘECHODOVÉ LIŠTY - PROVEDENÍ HLINÍK, VE STEJNÉ VÝŠCE PROPOJOVANÝCH POVRCHŮ ZNAČENÍ V PŮDORYSECH: PL - PŘECHODOVÁ LIŠTA, UL - UKONČOVACÍ LIŠTA
- OMÍTANÉ STROPY A PODHLEDY VE VLHKÉM PROSTŘEDÍ NÁTĚR BÍLÁ POLAR, PROTIHNILOBNÁ, OMYVATELNÁ A DO VLHKA
- NEOMÍTANÉ STROPY BETONOVÉ - PONECHAT V PROVEDENÍ PŘÍRODNÍHO BETONU, PROVÉST PROTIPRAŠNÝ TRANSPARENTNÍ NÁSTRÍK NEBO NÁTĚR
- STROPY A PODHLEDY OSTATNÍ, POKUD NENÍ URČENO JINAK, NÁTĚR BÍLÁ POLAR
- VŠECHNY STROPY A PODHLEDY - POKUD JE MALBA POD STROPEM/PODHLEDEM JINÁ NEŽ BÍLÁ, PROVEDE SE MALBA STROPU VČETNĚ cca 3 cm FABIONU
- STĚNY:
 - OMÍTANÉ STĚNY POKUD NENÍ URČENO JINAK NÁTĚR OTĚRUVZDORNÝ BARVA BÍLÁ POLAR, NĚKTERÉ STĚNY DLE POPISU ODSTÍNY ŠEDÉ RAL 7038 A RAL 7044, POPŘ. RAL 7022 - MAX. 30%
 - NEOMÍTANÉ STĚNY BETONOVÉ PONECHAT V PROVEDENÍ PŘÍRODNÍHO BETONU, PROVÉST PROTIPRAŠNÝ TRANSPARENTNÍ NÁSTRÍK NEBO NÁTĚR
 - BETONOVÉ STĚNY NEOMÍTANÉ V POHLEDOVÉM BETONU (BAŽENOVÁ HALA) PONECHAT V PROVEDENÍ PŘÍRODNÍHO BETONU, PROVÉST PROTIPRAŠNÝ TRANSPARENTNÍ NÁTĚR, V BAZÉNOVÉ HALE 1.PP PROVEDENÍ tř. PB3-S, V SUTERÉNU 2.PP tř. PBO-PB1. PŘI PROVÁDĚNÍ OŠETŘIT NASÁKAVOST BEDNÍČÍCH DESEK, POVRCH BETONU SVĚTLÝ BEZ PŘIDANÉHO BARVIVA, STRUKTURA POVRCHU HLADKÁ BEZ DALŠÍ POVRCHOVÉ ÚPRAVY, BEZESPAŘY POVRCH BETONU, PRAVIDELNÉ OTISKY BEDNĚNÍ NA POVRCHU BETONU
- VZDUCHOTECHNIKA: PROVEDENÍ PŘÍRODNÍ POZINK, VÝÚSTKY VZT VE STĚNÁCH, POKUD NENÍ STANOVENO JINAK VŽDY PŘÍZPUSOBIT BAREVNOSTI STĚN
- DVÍŘKA A KRYTY VE VLHKÉM PROSTŘEDÍ PROVEDENÍ ČESANÁ NEREZ TŘÍDY A4 (AISI316L)
- DVÍŘKA A KRYTY OSTATNÍ BAREVNĚ UZPŮSOBIT DLE BARVY MALBY STĚNY, PŘÍPADNĚ OBKLADU
- DVEŘE:
 - DVEŘE VE VLHKÉM PROSTŘEDÍ - ZÁRUBEŇ CELOHLINÍKOVÁ, BAREVNĚ PROVEDENÍ PŘÍRODNÍ ELOX., DVEŘNÍ KRÍDLO RÁM Z POLYSTYROLOVÝCH PROFILŮ S VLOŽENÝM JÁDREM Z POLYSTYRENU TL.34mm, OBOUSTRANNĚ OPLÁŠTĚNÝ NALISOVANOU DESKOU Z VYSOKOTLAKÉHO LAMINÁTU HPL TL. 3mm, BARVA RAL 7047, EVENT. DLE FUNDERMAX INTERIER 1203 FH GRAY
 - OSTATNÍ DVEŘE MIMO VLHKÉ PROSTŘEDÍ - ZÁRUBEŇ KOVOVÁ LISOVANÁ POZINK., PRÁŠKOVÁ BARVA RAL 7022, DVEŘNÍ KRÍDLO PLNĚ CHARAKTERU HPL, RÁM Z MASIVNÍHO DŘEVA, VNITŘNÍ VÝPLŇ DTD, PLÁŠT DŘEVOVLÁKNITÁ DESKA, POVRCH Z ODOLNÉHO LAMINÁTU HPL 0,7 mm, BARVA RAL 7047, EVENT. DLE FUNDERMAX INTERIER 1203 FH GRAY
 - KOVÁNÍ PRO VŠECHNY DVEŘE PROVEDENÍ BROUŠENÁ NEREZ-MAT, ROZETOVÉ, SE ZÁMKEM FAB NEBO WC ZÁMKEM DLE URČENÍ MÍSTNOSTI
- TRUHLÁŘSKÉ VÝROBKY: VŠECHNY VÝROBKY JSOU PODROBNĚ SPECIFIKOVÁNY V DOKUMENTACI DPS
- JSOU-LI UVEDENY ODKAZY NA OBCHODNÍ FIRMY, NÁZVY NEBO SPECIFICKÁ OZNAČENÍ VÝROBKŮ APOD., JSOU TAKOVÉ ODKAZY POUZE INFORMATIVNÍ A ZHOTOVITELI UMOŽŇUJÍ V SOULADU S § 45-46 ZÁKONA 137/2006 SB. POUŽITÍ I JINÝCH KVALITATIVNĚ A TECHNICKY OBDOBNÝCH, PŘÍPADNĚ KVALITNĚJŠÍCH ŘEŠENÍ.
- VEŠKERÉ POUŽITÉ MATERIÁLY A NÁTĚRY MUSÍ BÝT PŘED DODÁVKOU VYZKORKOVÁNY A ODSOUHLAŠENY S INVESTOREM A ARCHITEKTEM.
- VŠECHNY KÓTOVANÉ ROZMĚRY JSOU ORIENTAČNÍ. PŘED REALIZACÍ JE NUTNO STAVBU ZAMĚŘIT A DODAVATELSKOU DOKUMENTACI PŘEDLOŽIT KE SCHVÁLENÍ. REALIZACI JE NUTNĚ PŘÍZPUSOBIT SKUTEČNÉMU PROVEDENÍ STAVBY.

LEGENDA DLAŽEB, OBKLADŮ A MALEB

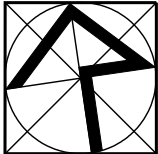
- 07 VELKOFORMÁTOVÁ REKTIFIKOVANÁ SLINUTÁ DLAŽBA, PROTISKLUZ R11/B, FORMÁT 25x50 cm, BARVA WEISSGRAU (ŠEDOBÍLÁ), MRAZUVZDORNÁ, TL. DLAŽDICE 8 mm, VELKOFORMÁTOVÁ REKTIFIKOVANÁ SLINUTÁ DLAŽBA V OPTICE PŘÍRODNÍHO KAMENE S PROTISKLUZNOU ÚPRAVOU PRO BOSOU NOHU TŘÍDY "B", VYCHÁZEJÍCÍ Z NORMY ČSN EN 14411. DLAŽBA SE SPECIÁLNÍ POVRCHOVOU ÚPRAVOU OBSAHUJÍCÍ TITANDIOXID V KOMBINACI S UV ZÁŘENÍM/SVĚTLEM, VYTVÁŘEJÍCÍ TZV. HYDROFÖBNÍ POVRCH. TENTO EFEKT VÝRAZNĚ USNADŇUJE ČISTĚNÍ A ÚDRŽBU, STÁVÁ SE TRVALE ANTIBAKTERIÁLNÍ, ELIMINUJE ZNEČIŠTĚNÍ VZDUCHU, NEŽÁDOUCÍ PACHY A PLISNĚ. POUŽITÍ: PROTISKLUZNÁ DLAŽBA DO MOKRÉHO PROSTŘEDÍ, ÚKLID B.H. m.č. 207, CHODBA MUŽI m.č. 210, WC MUŽI m.č.211, CHODBA ŽENY m.č. 213, WC ŽENY m.č. 214, BAZÉNOVÁ HALA m.č. 216, DOJEZD TOBOGANU m.č. 217, RELAXAČNÍ ZÓNA m.č. 218, PLAVČÍK, ZÁZEMÍ PLAVČÍKA m.č. 220, NÁSTUP TOBOGANU - SCHODIŠTĚ m.č. 233 (POUZE ÚROVEŇ -4,300), PROHRIVACÍ KABINA m.č. 234, ZÁDVEŘÍ m.č. 237
- 11 MOZAIKA / SLINUTÁ DLAŽBA, PROTISKLUZ R11/B, FORMÁT 5x5 cm NA SETU 30x30 cm, BARVA WEISSGRAU (ŠEDOBÍLÁ), MRAZUVZDORNÁ, TL. DLAŽDICE 8 mm, SPÁRA U OBKLADŮ BARVA STŘÍBRNO-ŠEDÁ, U DLAŽEB BARVA SPÁRY STŘEDNÍ ŠEDÁ POUŽITÍ: PLOCHY S MOŽNOSTÍ INTENZIVNÍHO MNOŽSTVÍ VODY VÝŽADUJÍCÍ VÝŠŠÍ NÁROKY NA PROTISKLUZ, JAKO DLAŽBA V BAZÉNOVÉ HALE m.č. 216 PŘED VÝSTUPY Z BAZÉNŮ, PLOCHY PŘED VÝSTUPY Z DOJEZDŮ TOBOGANU A SKLUZAVKY m.č. 217, SPRCHY MUŽI m.č. 212, SPRCHY ŽENY m.č. 215, MEZIPODESTY V TOBOGANOVÉ VEŽI, ČÁST DLAŽBY V ŠATNĚ NÁVŠTĚVNÍKŮ m.č. 208 DÁLE POUŽITO JAKO DLAŽBA MÍSTO PRAHŮ MEZI ZÁRUBNĚMI DVEŘÍ NAVAZUJÍCÍCH NA DLAŽBU č. 01, 05 a 07 A DÁL JAKO PODSTUPEŇ SCHODŮ DO WHIRLPOOLU V BAZÉNOVÉ HALE m.č. 216
- 17 SLINUTÁ DLAŽBA NEGLAZOVANÁ, PROTISKLUZ R10, FORMÁT 30x30 cm, STRUKTURA POVRCHU MICROZRNO BARVA HELLBLAU (SVĚTLÉ ŠEDOMODRÁ), MRAZUVZDORNÁ, TL. DLAŽDICE 9 mm, POUŽITÍ: DLAŽDBA DO PROSTOR POUZE PRO PERSONÁL (SUCHÉ PROSTŘEDÍ), SKLAD ŠPINAVÉHO PRÁDLA m.č. 203, OBSLUŽNÁ CHODBA m.č. 204, SKLAD ČISTÉHO PRÁDLA m.č. 205, SKLAD DKP A VRATNÝCH OBALŮ m.č. 206 VČETNĚ VŠECH PODSTUPNŮ SCHODIŠTĚ DO 2PP (m.č. 111), ROZVODNA SLABOPROUDU m.č. 219, ELEKTRO - ROZVADĚČE m.č. 221, CHODBA, SCHODIŠTĚ m.č. 223 VČETNĚ DOPLNĚNÍ NAŠLAPŮ SCHODIŠTĚ ZA SCHODOVKY A PODSTUPNĚ VŠECH STUPNŮ DO 1NP IDO 2PP, DENNÍ MÍSTNOST PERSONÁLU m.č. 230, PLAVECKÁ ŠKOLA - ŠATNA m.č. 236
- 17o SOKL ŘEZANÝ Z DLAŽDICE č. 17 na V. 10 cm, SLINUTÁ DLAŽBA NEGLAZOVANÁ, STRUKTURA POVRCHU MICROZRNO BARVA HELLBLAU (SVĚTLÉ ŠEDOMODRÁ), MRAZUVZDORNÁ, TL. DLAŽDICE 9 mm,, SOKL UKONČENÝ HLINÍKOVOU LIŠTOU POUŽITÍ: SOKL DO PROSTOR POUZE PRO PERSONÁL (SUCHÉ PROSTŘEDÍ) BEZ OBKLADU U DLAŽBY č.17, SKLAD ŠPINAVÉHO PRÁDLA m.č. 203, OBSLUŽNÁ CHODBA m.č. 204, SKLAD ČISTÉHO PRÁDLA m.č. 205, SKLAD DKP A VRATNÝCH OBALŮ m.č. 206 VČETNĚ OBKLADU SCHODNICE AŽ PO ÚROVEŇ 2.PP (m.č. 111), ROZVODNA SLABOPROUDU m.č. 219, ELEKTRO - ROZVADĚČE m.č. 221, HALA SCHODIŠTĚ (ZASOBOVÁNÍ) m.č. 223 VČETNĚ OBKLADU SCHODNICE AŽ PO ÚROVEŇ 1.NP a 2PP, DENNÍ MÍSTNOST PERSONÁLU m.č. 230, PLAVECKÁ ŠKOLA - ŠATNA m.č. 236
- 19 MOZAIKA / SLINUTÁ DLAŽBA NEGLAZOVANÁ, PROTISKLUZ R10/B, FORMÁT 5x5 cm NA SETU 30x30 cm, BARVA HELLBLAU (SVĚTLÉ ŠEDOMODRÁ), MRAZUVZDORNÁ, TL. DLAŽDICE 9 mm, POUŽITÍ: DLAŽBA MÍSTO PRAHŮ MEZI ZÁRUBNĚMI DVEŘÍ NAVAZUJÍCÍCH NA DLAŽBU č. 17, 18, 20
- 21 SLINUTÁ DLAŽBA NEGLAZOVANÁ, PROTISKLUZ R10, FORMÁT 30x30 cm, STRUKTURA POVRCHU MICROZRNO BARVA HELLBLAU (SVĚTLÉ ŠEDOMODRÁ), MRAZUVZDORNÁ, TL. DLAŽDICE 9 mm, POUŽITÍ: VŠECHNY NAŠLAPY S VÝJIMKOU PRVNÍHO A POSLEDNÍHO NA SCHODIŠTI PERSONÁLU V HALE SCHODIŠTĚ m.č. 223, SCHODIŠTĚ m.č. 111 (ZE SKLADU DKP A VRATNÝCH OBALŮ m.č. 206)
- 22 SLINUTÁ DLAŽBA NEGLAZOVANÁ, PROTISKLUZ R10, FORMÁT 30x30 cm, STRUKTURA POVRCHU MICROZRNO BARVA ANTHRAXIT (TMAVĚ ŠEDÁ), MRAZUVZDORNÁ, TL. DLAŽDICE 9 mm, POUŽITÍ: VŽDY PRVNÍ A POSLEDNÍ NAŠLAP SCHODIŠTĚOVÉHO RAMENE JAKO OPTICKY ZVÝRAZNĚNÝ STUPĚŇ PRO SLABOZRÁKÉ NA SCHODIŠTI PERSONÁLU V HALE SCHODIŠTĚ m.č. 223, SCHODIŠTĚ m.č. 111 (ZE SKLADU DKP A VRATNÝCH OBALŮ m.č. 206)
- 23 POŽLÁBEK (KEHLSOCKEL) SLINUTÁ DLAŽDICE, FORMÁT 10x10 cm, BARVA GRAU (ŠEDÁ) POLOMAT, MRAZUVZDORNÁ, TL. DLAŽDICE 6 mm, POUŽITÍ: JAKO SOKL v.10cm V MÍSTNOSTECH PERSONÁLU S PROTISKLUZNOU DLAŽBOU č.18 a č.20, ŠATNA MUŽI - PERSONÁL m.č. 226, SOC.ZAŘÍZENÍ MUŽI-PERSONÁL m.č. 227, SOC.ZAŘÍZENÍ ŽENY-PERSONÁL m.č. 228, ŠATNA ŽENY - PERSONÁL m.č. 229, V MÍSTNOSTECH 226 A 229 POUZE SOKL, V MÍSTNOSTECH 227 A 228 POKRAČUJE NAD SOKLEM OBKLAD

- 24 OBKLAD, GLAZOVANÝ, POLOMATNÝ, MRAZUVZDORNÝ, FORMÁT 20x20 cm, BAVA ŠEDÁ (GRAU), tl. OBKLADU 6 mm POUŽITÍ: OBKLAD V MÍSTNOSTECH PERSONÁLU, OBKLAD ZAČÍNÁ NAD SOKLEM č.23 v 10cm NAD PODLAHOU JE NA VÝŠKU 100 cm (5 ŘAD), KONČÍ VE VÝŠCE 110 cm NAD PODLAHOU A POKRAČUJE BÍLÝM OBKLADEM č. 25
- 25 OBKLAD, GLAZOVANÝ, POLOMATNÝ, MRAZUVZDORNÝ, FORMÁT 20x20 cm, BARVA BÍLÁ (WEISS), tl. OBKLADU 6 mm POUŽITÍ: OBKLAD V MÍSTNOSTECH PERSONÁLU, OBKLAD ZAČÍNÁ NAD ŠEDÝM OBKLADEM č.24 v 110cm NAD PODLAHOU, U MÍSTNOSTÍ č. 227 a 228 AŽ PO PODHLED s.v. 2400, U OSTATNÍCH MÍSTNOSTÍ NA VÝŠKU 100 cm (5 ŘAD), KONČÍ VE VÝŠCE 210 cm NAD PODLAHOU UKONČENÝ HLINÍKOVOU LIŠTOU



±0.000 = 476.70 m n.m. Bpv (1.NP SO 102)

AUTOR :
ING. ARCH. JAROSLAV ŠEVČÍK



VYPRACOVAL S. JURAN	ODP.PROJ.PROFESE ING.ARCH. J.ŠEVČÍK	KONTROLOVAL ING.ARCH. J.ŠEVČÍK	HL.INŽ.PROJEKTU ING.P. ŠEVELA	CENTROPROJEKT GROUP a.s., ŠTEFÁNIKOVA 167 760 30 ZLÍN		
TECHNOLOGIE BAZÉNŮ ING. T. SVOBODA		ARCHITEKT ING.ARCH. J.ŠEVČÍK		CENTROPROJEKT		
MÍSTO STAVBY: VRCHLABÍ				FORMÁT	3 A4	
STAVEBNÍK: MĚSTO VRCHLABÍ, Zámek č.p.1, 543_01 VRCHLABÍ				DATUM	04.2020	
SPORTOVNĚ REKREAČNÍ AREÁL VEJSPLACHY KRYTÝ BAZÉN VČETNĚ INFRASTRUKTURY PS 110 - INTERIÉR D.1.1 DOPŘESNĚNÍ STAVEBNÍ ČÁSTI SPÁROŘEZ OBKLADŮ A DLAŽEB 1. PP - SKLAD DKP m.č. 206, ÚKLID B.H. m.č. 207				STUPĚŇ	DPS	
				MĚŘÍTKO	1:50	
				ZAK.ČÍSLO:	181566	
ARCHIVNÍ KOD				PROF. CIS.VYKRESL	DOD.	
D1J				A	129	